



ŘADOVÝ DŮM

ŘADOVÉ DOMY – JAHODNICE

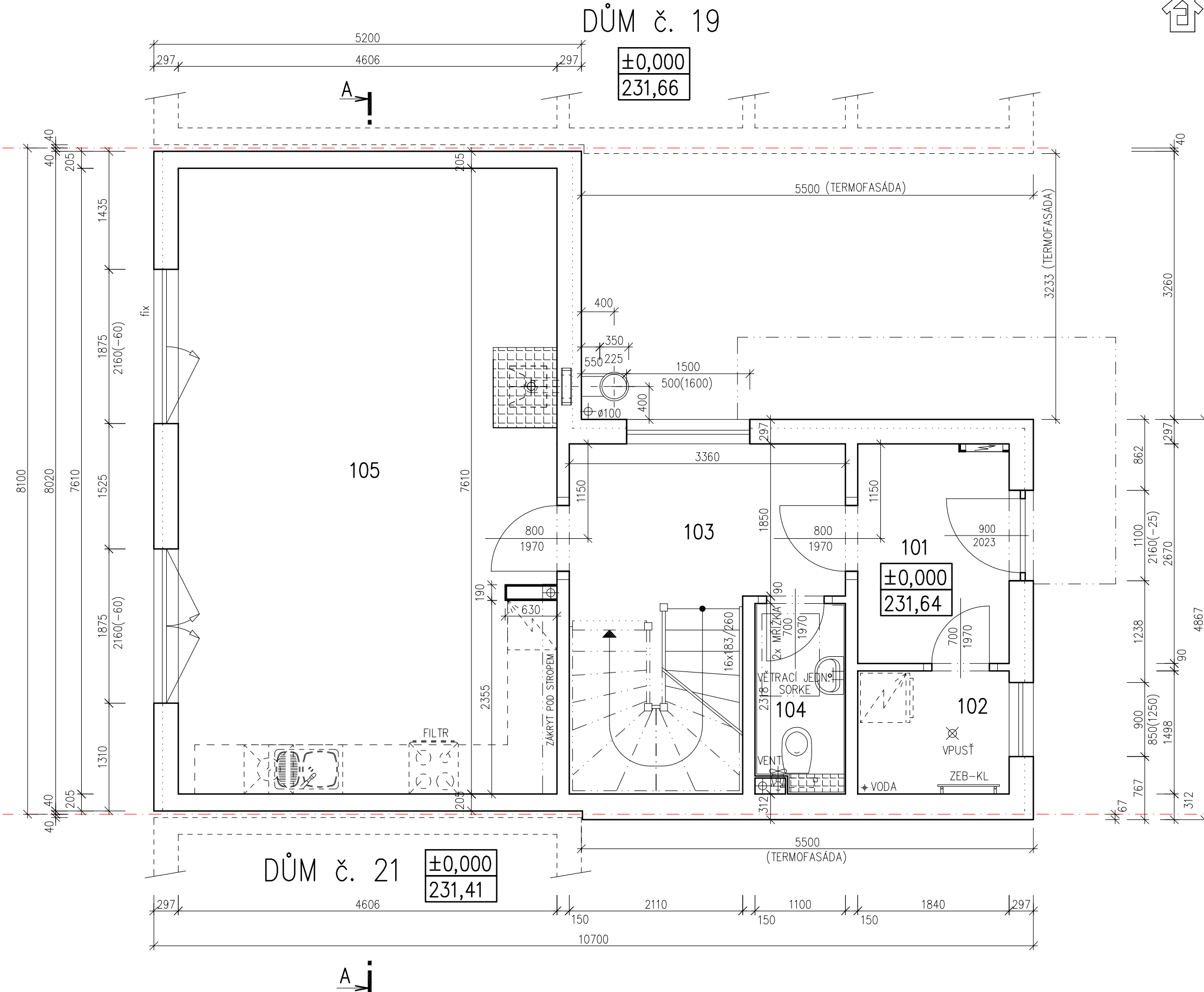
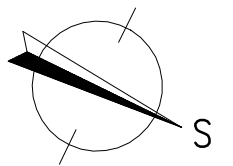
(RD BEZ PODSKLEPENÍ)

C20 TYP 01

PŮDORYS PŘÍZEMÍ

M 1:50

±0,0=231,64



LEGENDA MÍSTNOSTI :

ČÍSLO	ÚČEL MÍSTNOSTI	PLOCHA m ²
101	ZÁDVEŘÍ	4,86
102	TECHNICKÁ MÍSTNOST	2,76
103	CHODBA, SCHODIŠTĚ	11,30
104	WC	2,46
105	OBÝVACÍ POKOJ, KUCHYŇ	34,93
OBYTNÁ PLOCHA :		34,93
PŘÍSLUŠENSTVÍ :		21,38
CELKOVÁ PLOCHA (PODLAHOVÁ) :		56,31
ZASTAVĚNÁ PLOCHA :		68,47

ZMĚNA STAVBY PŘED DOKONČENÍM

S.O. I.
MODEL 2014

Autorizovaný inženýr	Ing. Zdeněk Chromý Ing. David Ondra	Zpracovatel RD RYMAŘOV
Vypracoval	Jiří Švehla	Projekt
Investor-staveniště	UNIMEX GROUP, a.s. parc.č. 877/23, Hostavice-Praha	Datum: 4/2014 Číslo HS: xxx



ŘADOVÝ DŮM

ŘADOVÉ DOMY – JAHODNICE

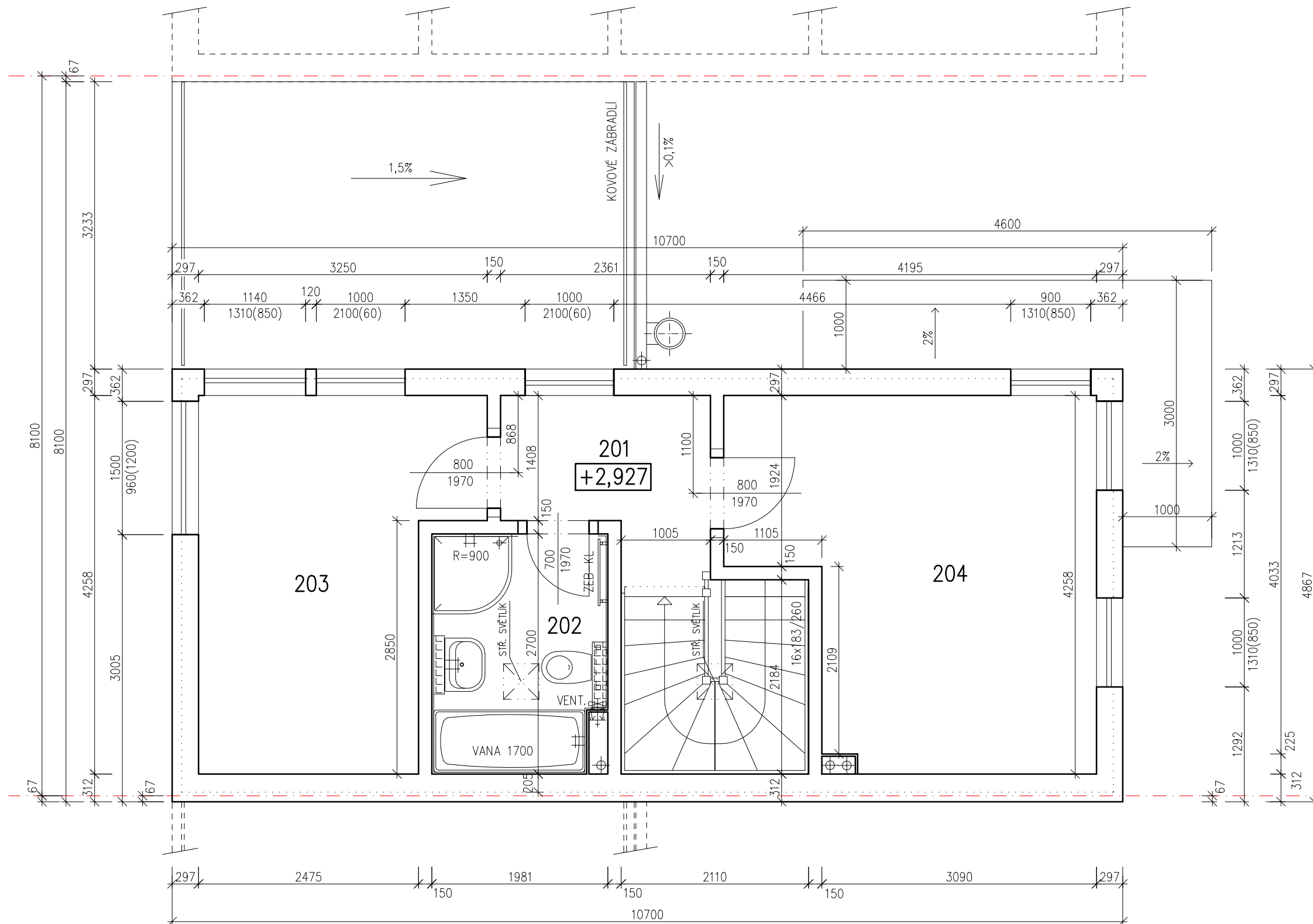
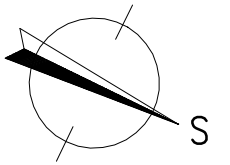
(RD BEZ PODSKLEPENÍ)

C20 TYP 01

PŮDORYS PODKROVÍ

M 1:50

±0,0=231,64



POZNÁMKA:

1. TECHNICKÉ ZMĚNY JSOU VYHAZENY.
2. VNITŘNÍ DVEŘE JSOU KÓTOVÁNY S PŘESNOSTÍ ± 30 mm

LEGENDA MÍSTNOSTÍ :

ČÍSLO	ÚČEL MÍSTNOSTI	PLOCHA m ²
201	CHODBA	4,06
202	KOUPELNA	5,18
203	DĚTSKÝ POKOJ	11,63
204	LOŽNICE	15,19
205	TERASA	(16,81)

OBYTNÁ PLOCHA :	26,82
PŘÍSLUŠENSTVÍ :	9,24
CELKOVÁ PLOCHA (PODLAHOVÁ) :	36,06

ZMĚNA STAVBY PŘED DOKONČENÍM

S.O. I.
MODEL 2014

Autorizovaný inženýr	Ing. Zdeněk Chromý Ing. David Ondra	Zpracovatel RD RYMAŘOV Projekt
Vypracoval	Jiří Švehla	Datum: 4/2014
Investor-staveniště	UNIMEX GROUP, a.s. parc.č. 877/23, Hostavice-Praha	Číslo HS: xxx



ŘADOVÝ DŮM

ŘADOVÉ DOMY – JAHODNICE

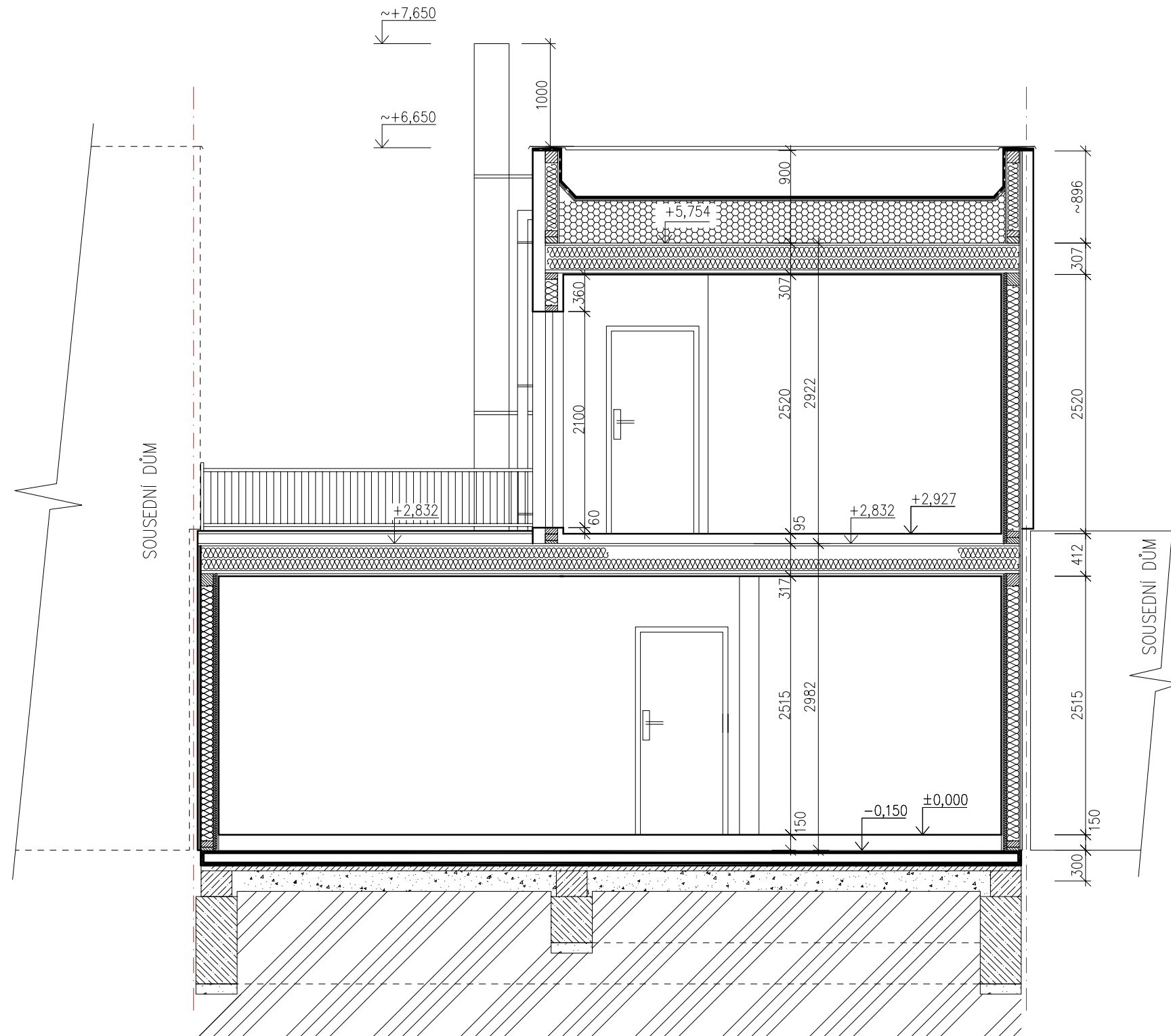
(RD BEZ PODSKLEPENÍ)

C20 TYP 01

ŘEZ A – A

M 1:50

±0,0=231,64




SPODNÍ STAVBA
DODÁVKA ODBĚRATELE

LEGENDA MATERIÁLU

-  ROSTLÝ TERÉN
-  ŠTĚRKOVÝ NÁSYP
-  ZÁSYP
-  ŽELEZOBETON
-  PROSTÝ BETON
-  DŘEVO
-  TEPELNÁ IZOLACE

ZMĚNA STAVBY PŘED DOKONČENÍM

S.O. I.
MODEL 2014

Autorizovaný inženýr	Ing. Zdeněk Chromý Ing. David Ondra	Zpracovatel  Projekt
Vypracoval	Jiří Švehla	Datum: 4/2014
Investor-staveniště	UNIMEX GROUP, a.s. parc.č. 877/23, Hostavice-Praha	Číslo HS: xxx

v.č. : 008



ŘADOVÝ DŮM

ŘADOVÉ DOMY – JAHODNICE

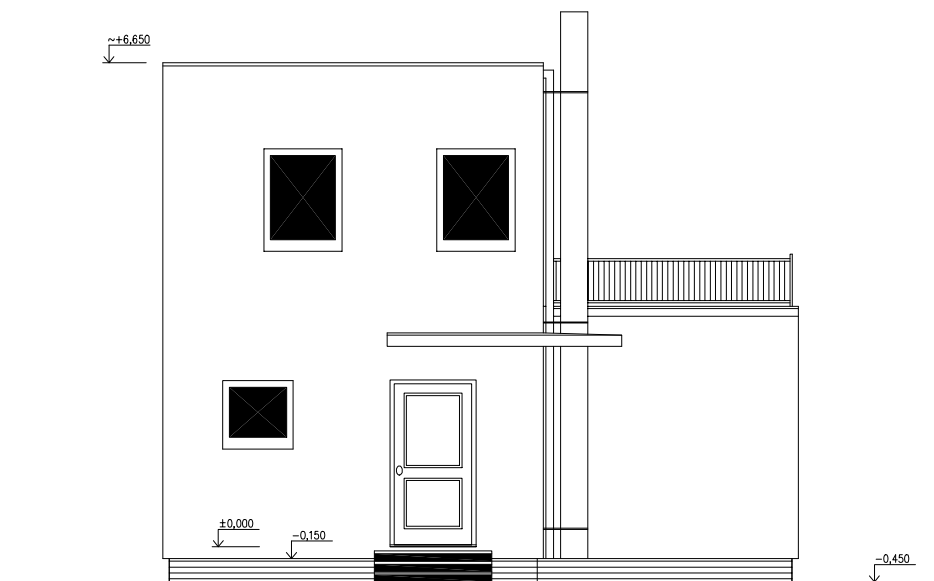
(RD BEZ PODSKLEPENÍ)

C20 TYP 01

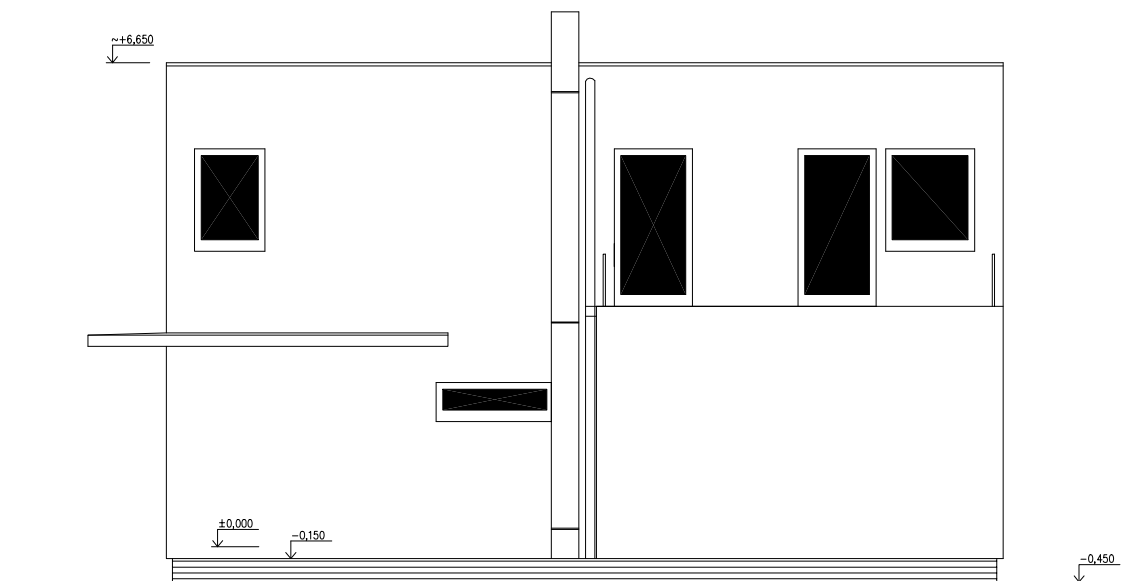
POHLEDY

M 1:100

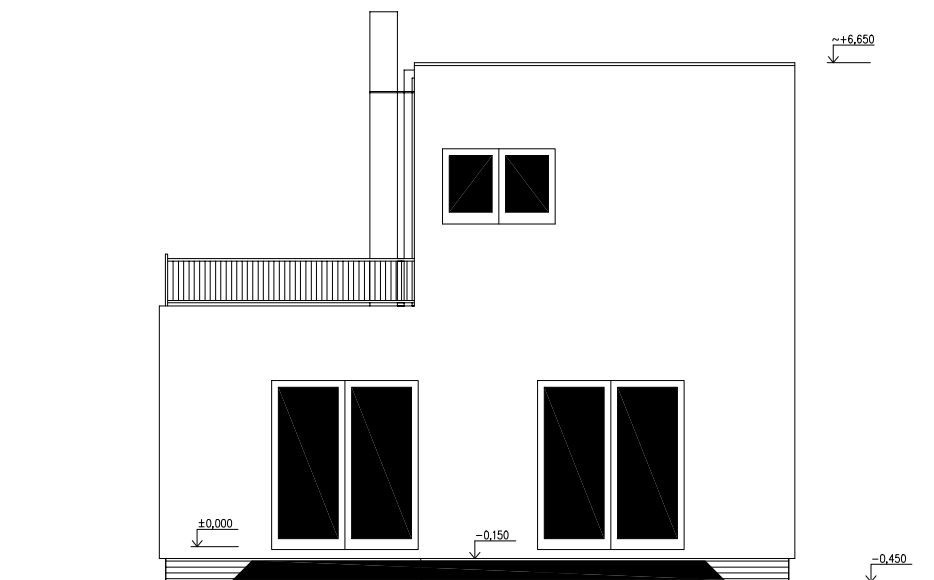
POHLED SEVERNÍ (VSTUPNÍ)



POHLED ZÁPADNÍ




POHLED JIŽNÍ



ZMĚNA STAVBY PŘED DOKONČENÍM

S.O. I.
MODEL 2014

Autorizovaný inženýr	Ing. Zdeněk Chromý Ing. David Ondra	Zpracovatel  Projekt
Vypracoval	Jiří Švehla	Datum: 4/2014
Investor-staveniště	UNIMEX GROUP, a.s. parc.č. 877/23, Hostavice-Praha	Číslo HS: xxx